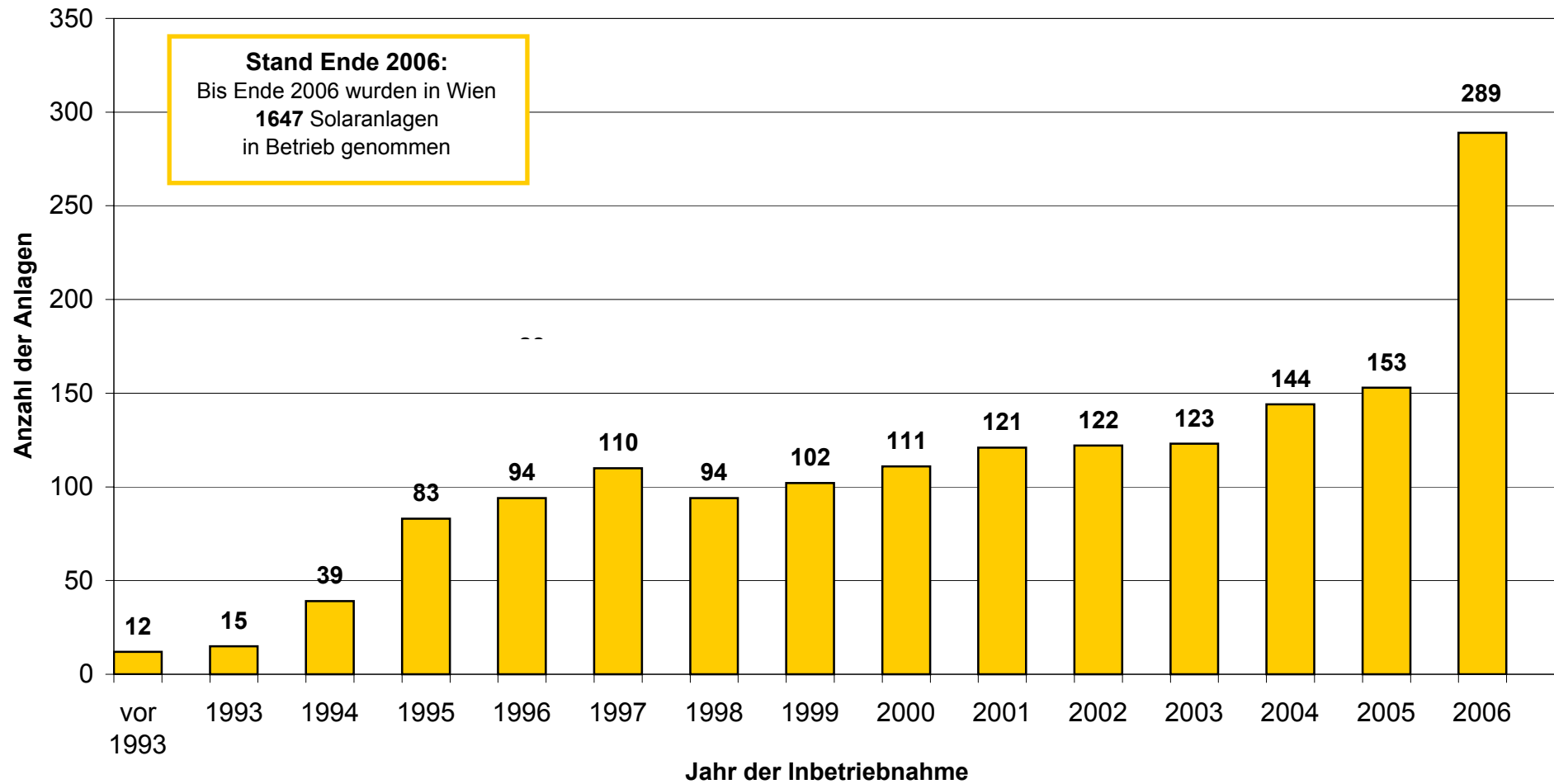


Solaranlagen in Wien

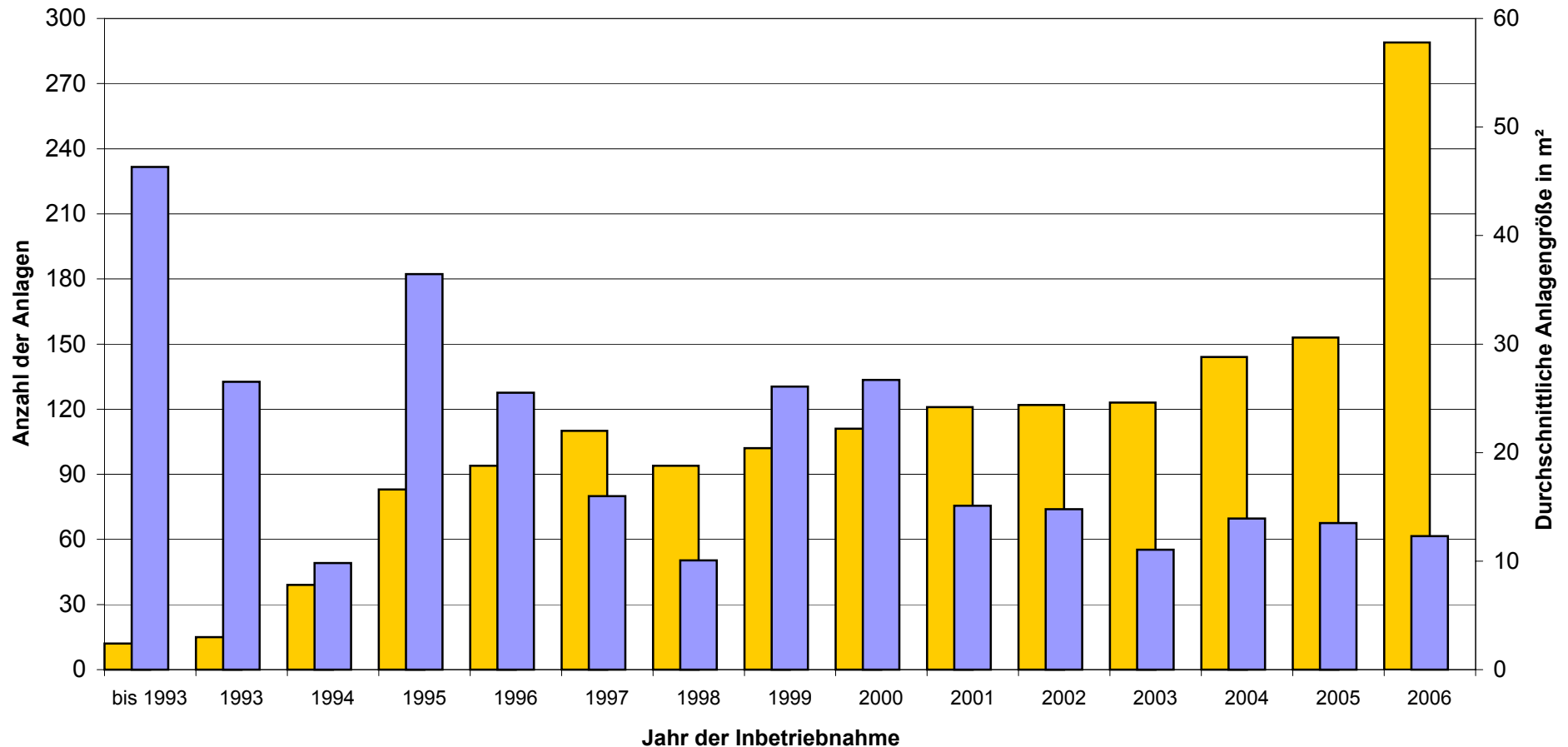
Anzahl der inbetriebgenommenen Solaranlagen (WW+TSRH)



Quelle: Solarförderungsstatistik Wien (Stand Ende 2006)

Solaranlagen in Wien

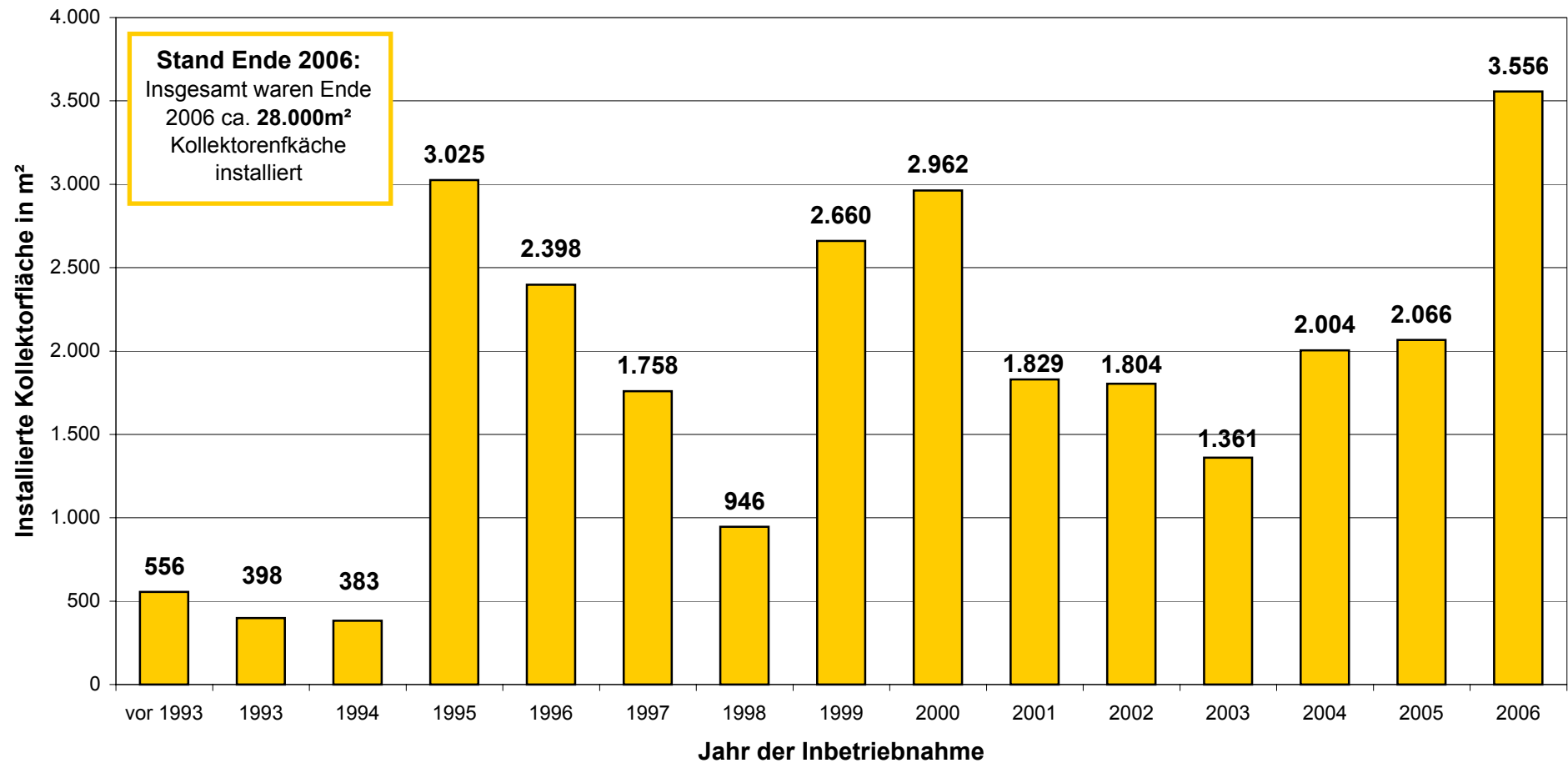
Anzahl der inbetriebgenommenen Solaranlagen (WW+TSRH)
mit durchschnittlich installierter Kollektorfläche (ges.Fläche zu ges. Anzahl)



Quelle: Solarförderungsstatistik Wien (Stand Ende 2006)

■ Installierte Kollektorfläche ■ Durchschnittliche Kollektorfläche

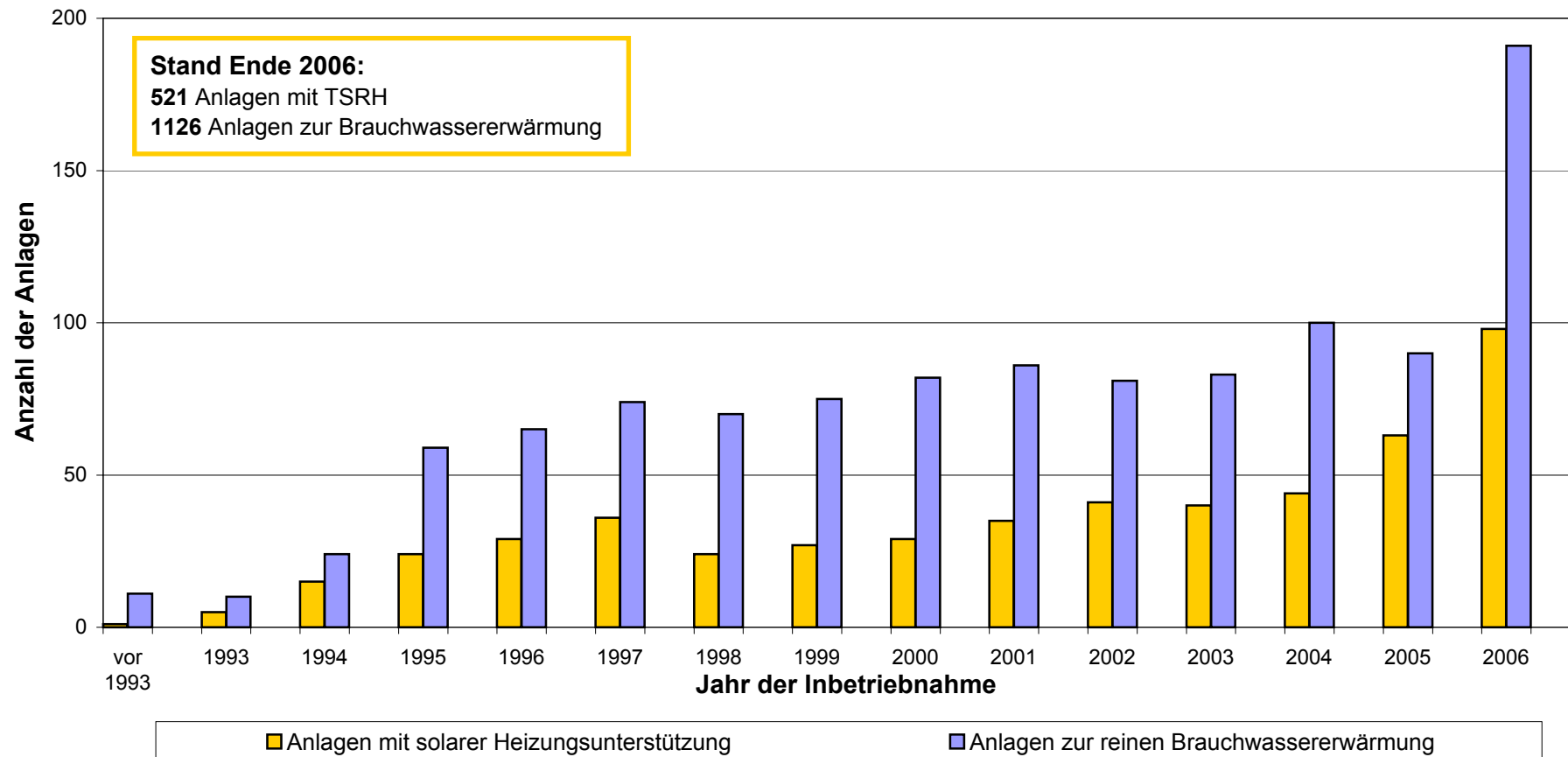
Jährlich installierte Kollektorfläche



Quelle: Solarförderungsstatistik Wien (Stand Ende 2006)

Solaranlagen in Wien

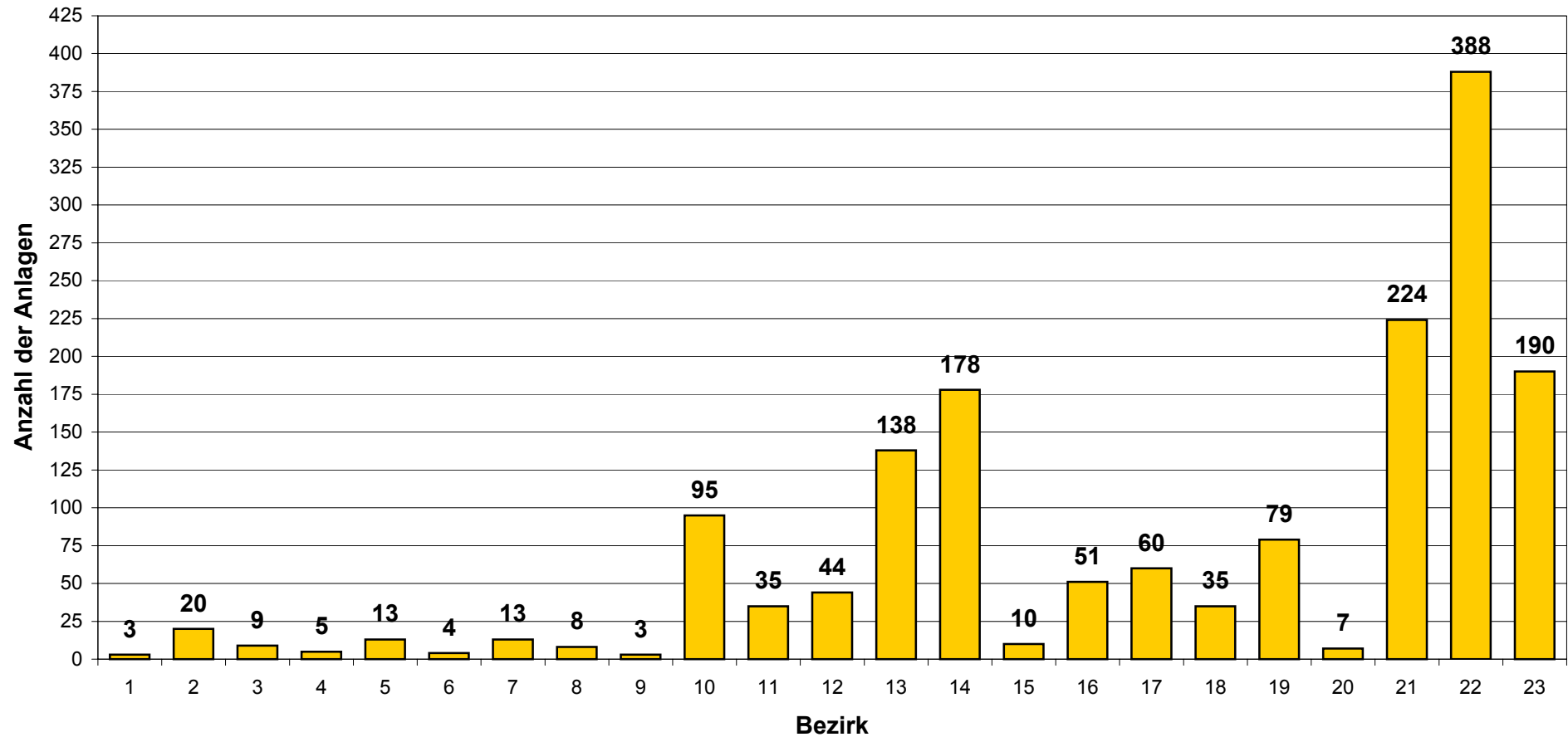
Anzahl der inbetriebgenommenen Solaranlagen
mit und ohne Heizungsunterstützung



Quelle: Solarförderungsstatistik Wien (Stand Ende 2006)

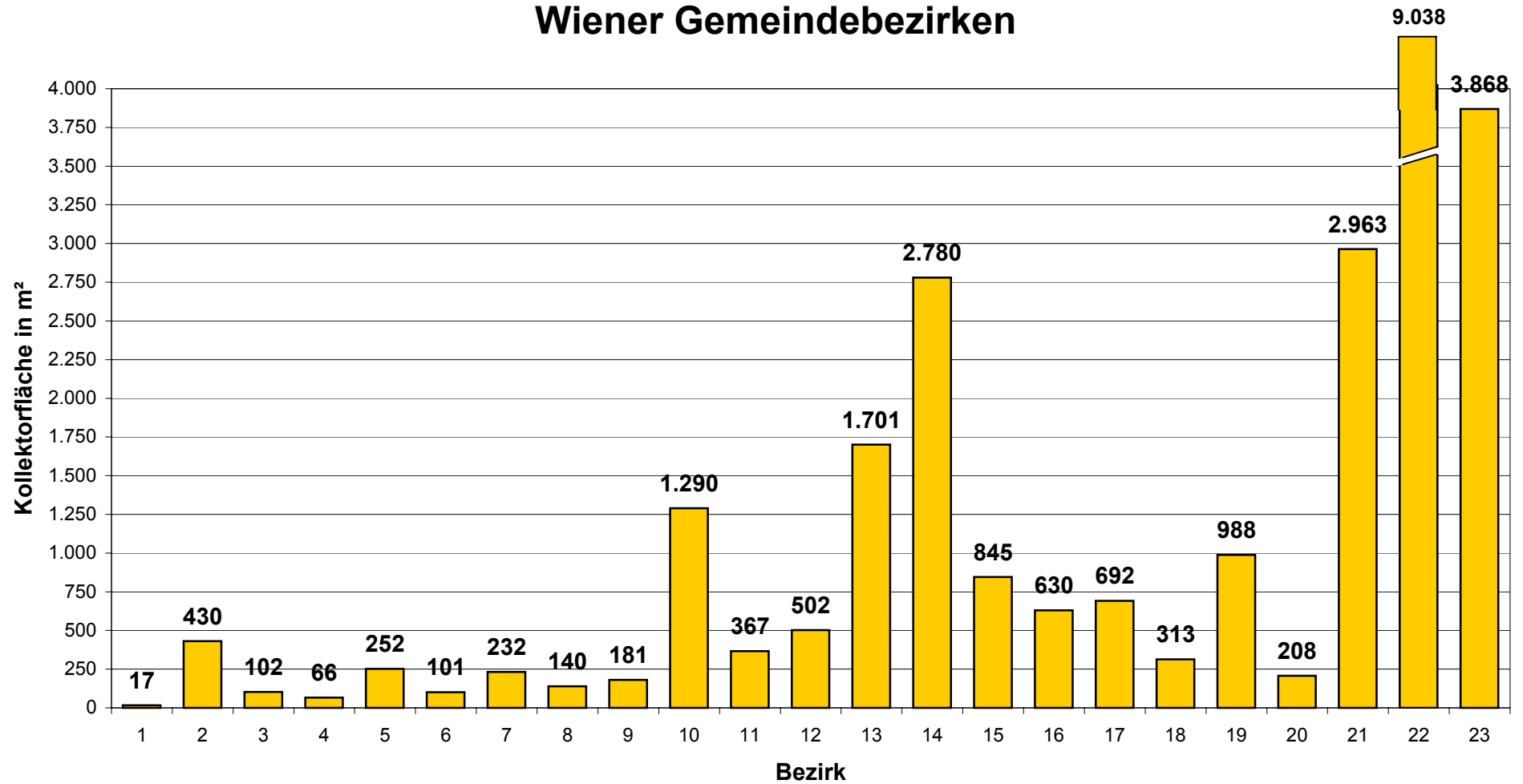
Solaranlagen in den einzelnen Wiener Gemeindebezirken

Anzahl der inbetriebgenommenen Solaranlagen (WW+TSRH)



Quelle: Solarförderungsstatistik Wien (Stand Ende 2006)

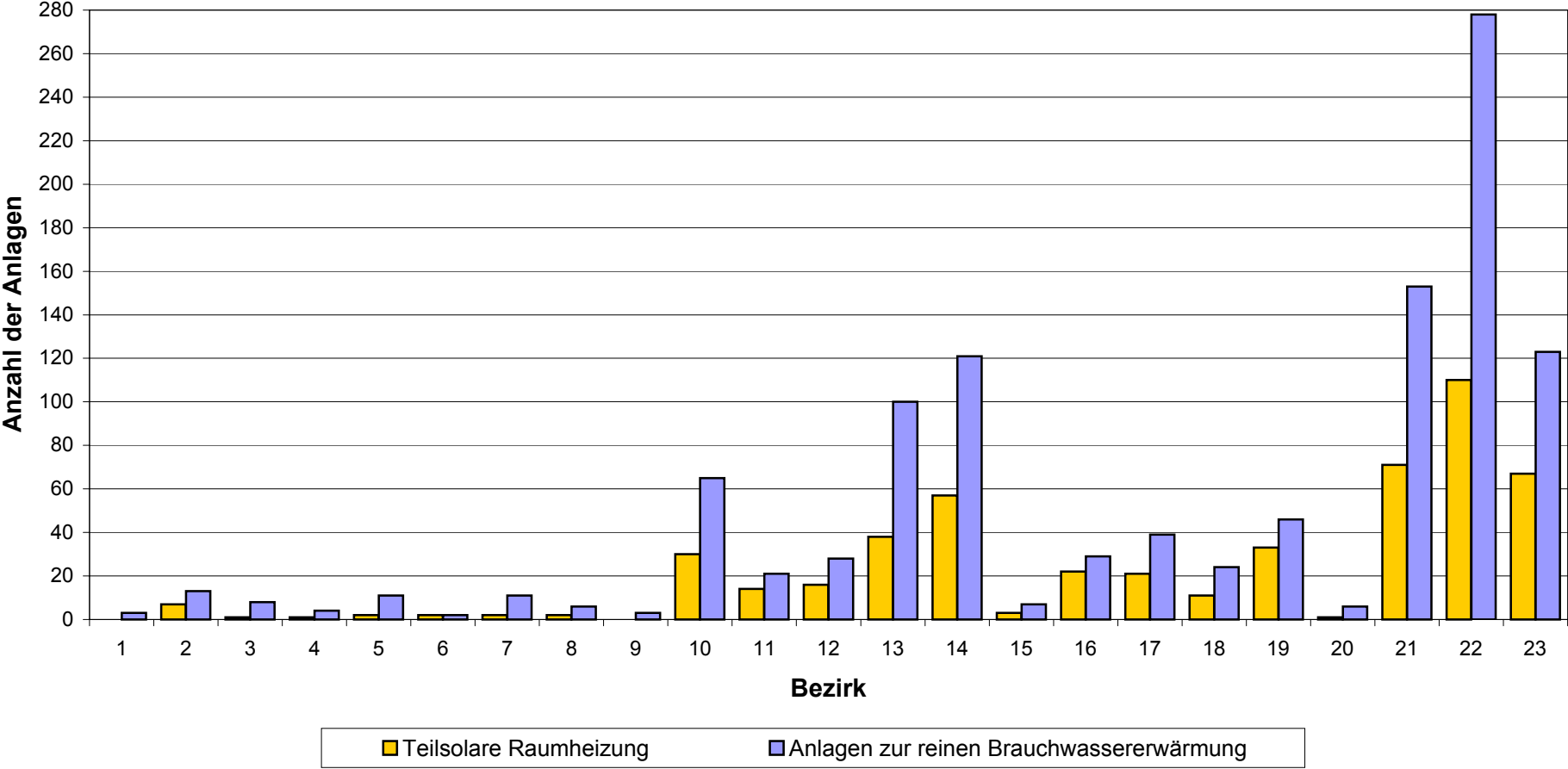
Installierte Kollektorfläche in den einzelnen Wiener Gemeindebezirken



Quelle: Solarförderungsstatistik Wien (Stand Ende 2006)

Solaranlagen in den einzelnen Wiener Gemeindebezirken

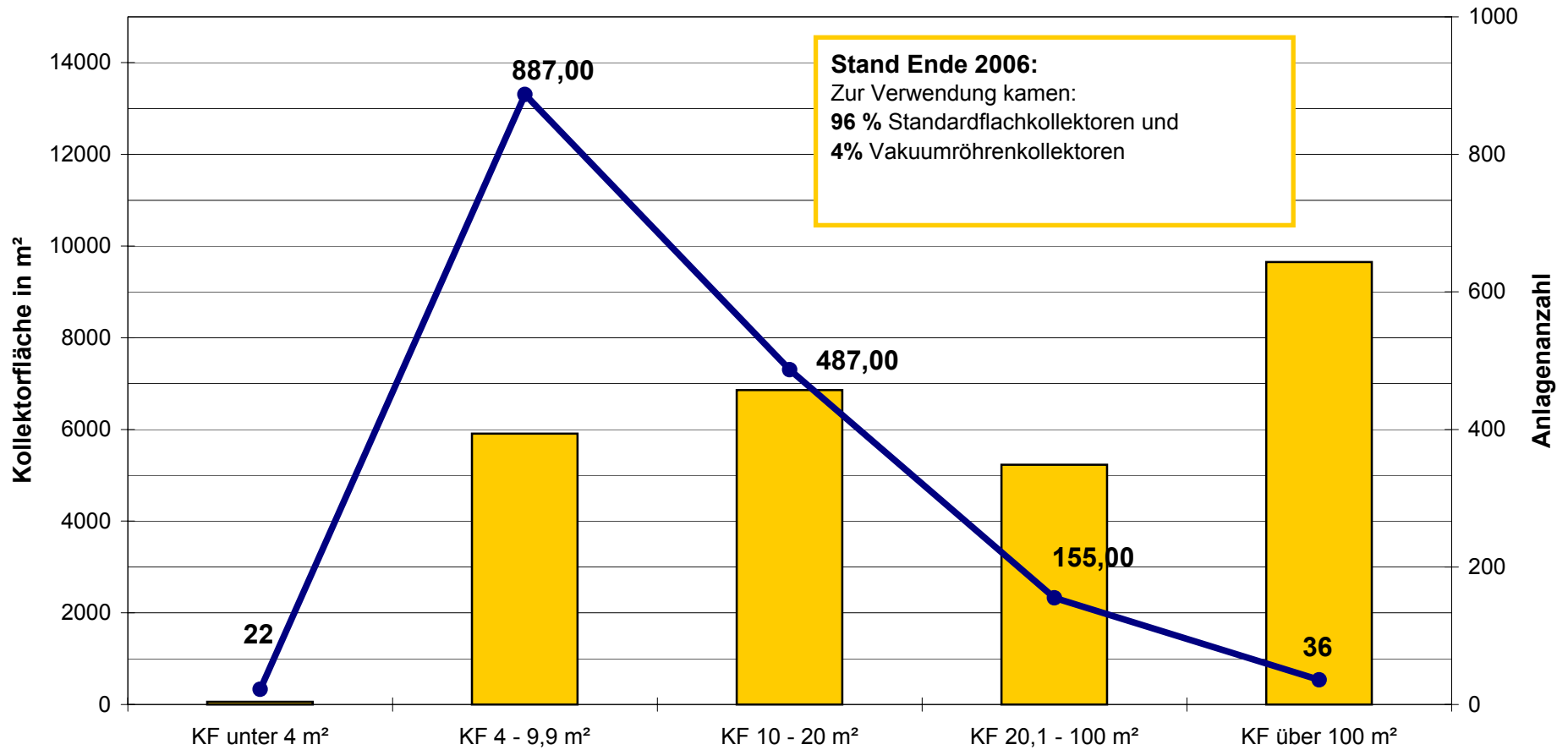
Anzahl der Anlagen zur reinen Brauchwassererwärmung und zur Heizungsunterstützung



Quelle: Solarförderungsstatistik Wien (Stand Ende 2006)

Kollektorfläche - Verteilung

Gesamte Kollektorfläche der Solaranlagen in Wien nach Größenklasse



Quelle: Solarförderungsstatistik Wien (Stand Ende 2006)